

Plan de mellora de bibliotecas escolares 2017/2018



XUNTA DE GALICIA

CONSELLERÍA DE CULTURA, EDUCACIÓN
E ORDENACIÓN UNIVERSITARIA



Unha rede en construción

Bibliotecas
escolares
de Galicia

- Asesoría de bibliotecas escolares (2003)
- Iniciativas para a renovación das bibliotecas escolares galegas. *Plan de mellora de bibliotecas escolares (2005)*
- Fomento da lectura no contexto educativo: *Hora de ler.*
- Colaboración coa Rede de formación permanente do profesorado.
- *Plan LÍA de Bibliotecas Escolares (2010-2015)*
- *Plan LÍA de Bibliotecas Escolares (2016-2020)*



XUNTA DE GALICIA

CONSELLERÍA DE CULTURA, EDUCACIÓN
E ORDENACIÓN UNIVERSITARIA

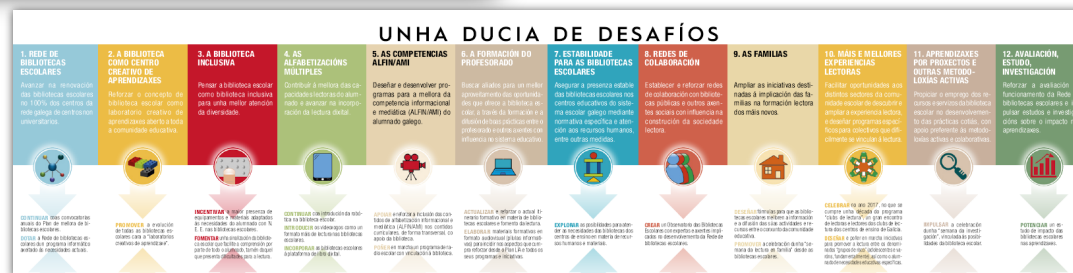
Plan LIA de Bibliotecas Escolares (2016-2020)

- **Obxectivos xerais**
- **12 retos ou desafíos (ámbitos de actuación preferentes)**
- **Liñas de acción e medidas concretas**

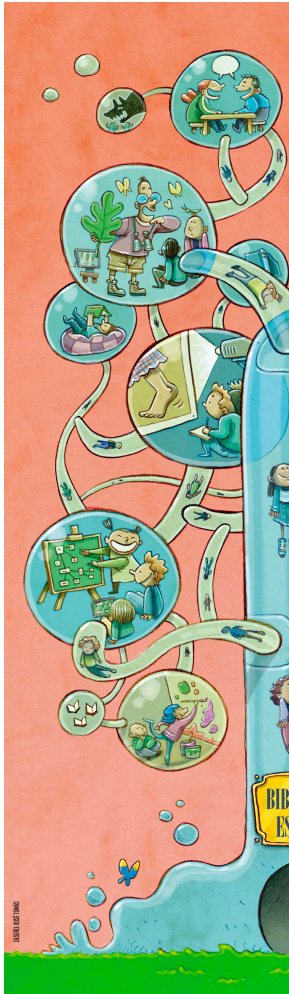


Principais obxectivos:

- **Dotar os centros educativos de bibliotecas escolares útiles, estables, sustentables e acordes ás necesidades do século XXI**
- **Apoiar a adquisición das competencias clave**
- **Contribuír a un maior logro académico, mellores resultados e actitudes de aprendizaxe**
- **Avanzar cara unha biblioteca escolar inclusiva**
- **Incentivar o uso das BEs por parte das comunidades educativas**
- **Contribuír á construción da sociedade lectora, ofrecendo oportunidades para experiencias lectoras de calidade**



Un “mundo” de oportunidades



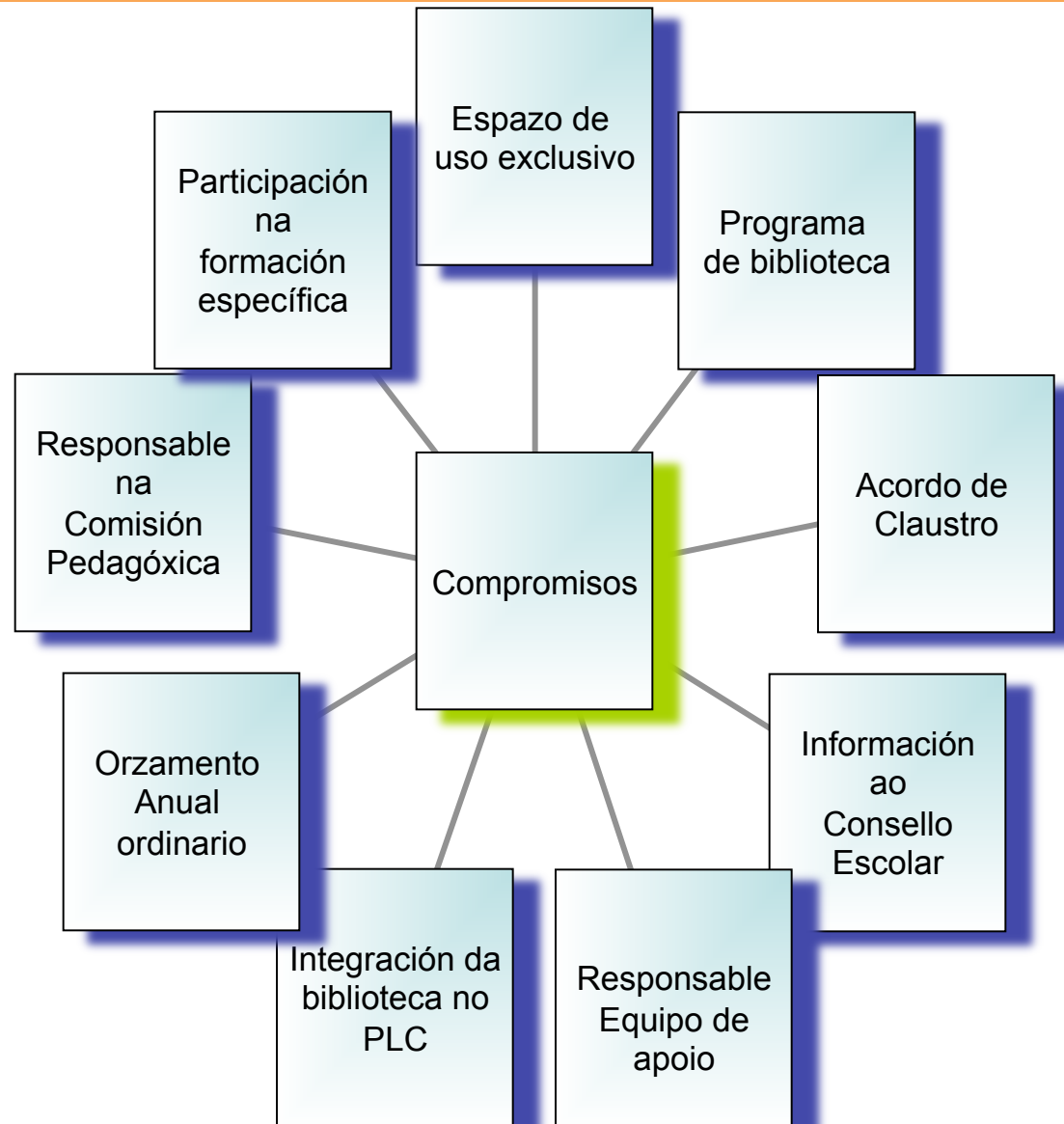
A biblioteca escolar facilita:

- Materiais para a aprendizaxe e o acceso á cultura e o coñecemento, en todos os soportes.
- Apoio ao profesorado e alumnado nos procesos de ensino aprendizaxe, e a todos os proxectos e programas do centro.
- Propostas e actividades para o fomento da lectura e educación da competencia lectora.
- Actividades e materiais para a educación no tratamento da información/educación mediática.
- Préstamo individual e colectivo (aulas)
- Orientacións a profesorado, alumnado e familias.
- Difusión cultural entre toda a comunidade educativa.
- Espazo de innovación e voluntariado.
- Alfabetizacións múltiples
- Oportunidades para a construción colectiva de coñecemento

A biblioteca apoia proxectos de centro



Plan de mellora de bibliotecas escolares: requisitos e compromisos



Plan de mellora de bibliotecas escolares

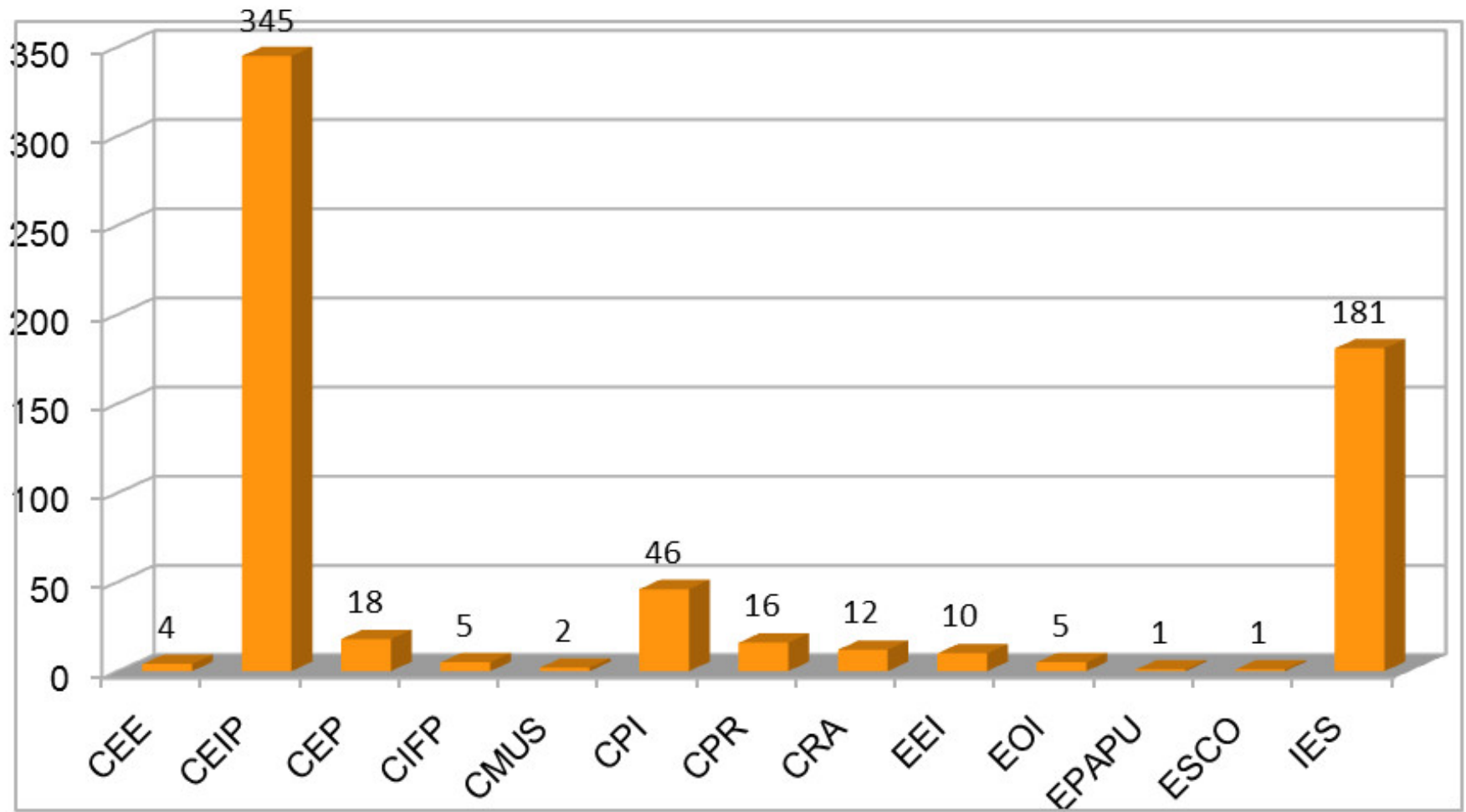
Prímase:

- a inclusión de actividades de alfabetización informacional**
- unha concepción aberta e diversa da lectura (alfabetización múltiple)**
- a integración da biblioteca no tratamento do currículo.**

Plan de mellora de bibliotecas escolares

- **Os centros seleccionados reciben:**
 - Axudas significativas para fondos, mobiliario, equipos e gastos de funcionamento
 - Formación para os responsables
 - Preferencia na distribución de recursos e participación en actividades.
 - Asesoramento
 - Integración na rede profesional colaborativa (grupo PLAMBE)
- O segundo ano de estancia no PLAMBE, as contías seguen a ser significativas e coas mesmas finalidades: fondos, mobiliario, equipamento, gastos de funcionamento.
- A partir do terceiro ano, as axudas son só para fondos (ou excepcionalmente para outros conceptos, cando hai orzamento).
- **Os equipos directivos deben arbitrar as medidas que garantan a continuidade da biblioteca como centro de recursos da información. Organización dos recursos humanos. Orzamento anual.**
- Actualmente integran el programa **645** centros.

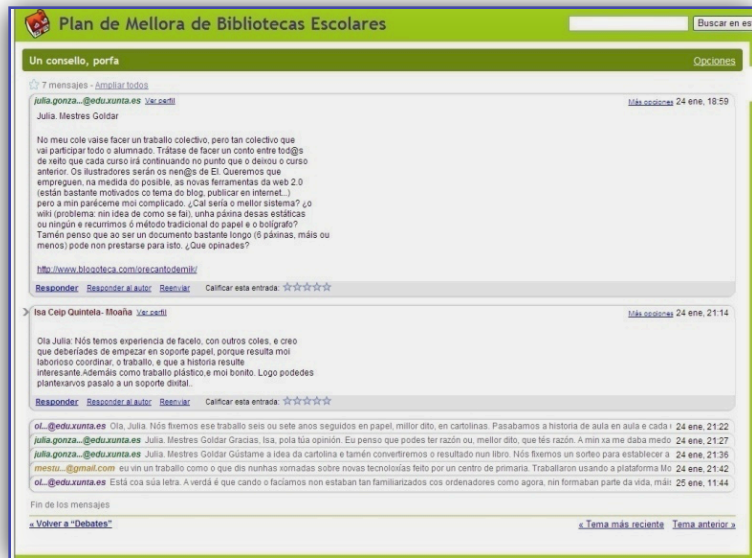
Plan de mejora de bibliotecas escolares 2017/2018



Plan de mellora de bibliotecas escolares 2017/2018

Tipo	CENTROS PLAMBE 2017-2018	Plamb e	% do total de centros pub.	% dos centros + 5 unid.
CEE	Centro de Educación Especial	4	29 %	
CEIP	Colexio de Educación Infantil e Primaria	345	60 %	71 %
CEP	Colexio de Educación Primaria	18	75 %	82 %
CIFP	Centro Integrado de Formación Profesional	5	23 %	
CMUS	Conservatorio de Música	2	6 %	
CPI	Centro Público Integrado	46	69 %	74 %
CRA	Colexio Rural Agrupado	12	43 %	44 %
EEI	Escola de Educación Infantil	10	8 %	50 %
EOI	Escola Oficial de Idiomas	5	45 %	
EPAPU	Centro Público de Educación e Promoción de Adultos	1	9 %	
IES	Instituto de Educación Secundaria	181	71 %	
ESCO	Escola de Conservación e Rest. de bens culturais	1	25 %	
CPR	Colexios Privados Concertados	16	6% (do total de centros concertados)	

Rede profesional colaborativa. Grupo PLAMBE



- Intercambio de información
- Difusión de experiencias
- Debates
- Resolución de dúbidas
- Intercambio de materiais
- Formación entre pares
- Propostas de actuacións conxuntas (guías de lectura, listados temáticos, actividades de dinamización, proxectos interdisciplinares, publicacións en rede....)
- Vínculos persoais e de colaboración

Espazo “moodle”,

RedeBE: ampliando a formación.

- Reunións por zonas.
- Reunións temáticas
- Micro-redes



Instrucións do 1 de setembro 2017. DXCRH

- Todos os centros deberán establecer as medidas organizativas oportunas para poñer a disposición do alumnado, profesorado e, na medida do posible, do resto da comunidade educativa, unha biblioteca escolar que favoreza o achegamento a libros informativos e de ficción, e a outros recursos informativos...
- Esta biblioteca deberá ser cada vez máis unha biblioteca inclusiva .
- En circunstancias normais non se poderán separar os recursos en lugares distintos por mor do soporte impreso/dixital; pola contra, procurarase a integración equilibrada entre os diferentes soportes e formatos e garantirase o acceso do alumnado ás fontes informativas, nun mesmo espazo, en función do contido e das finalidades da consulta.
- Orzamento (5% - 10%). Coordinación con outros equipos.
- O equipo directivo deberá tomar as medidas organizativas oportunas que garantan o correcto funcionamento deste servizo educativo.
- A biblioteca debe facilitar o tratamento transversal dos contidos e un enfoque interdisciplinar en proxectos e actividades.
- Promove a lectura entre toda a comunidade educativa. Vinculación co PLC.
- A utilización da biblioteca concirne a todo o profesorado. CCP.
- Incorporación das familias para implicalas na formación de lectores e de usuarios críticos da información e medios de comunicación.
- Garantirase a estabilidade e adecuación do equipo de apoio e da persoa responsable da biblioteca que o coordina.
- A biblioteca será unha prioridade na elaboración dos horarios. “Gardas de biblioteca”
- Coordinación con outros equipos.
- Programa anual de biblioteca - Memoria. Avaliación dos servizos.

CONVOCATORIA 2018/2019

- **PRÓXIMA CONVOCATORIA NO DOG**
- **Hai que confirmar** a vontade de continuar (ou non) no Plan de mellora, mediante a presentación da solicitude (**Anexo I**) + liñas prioritarias *para o curso 18/19 (guión no anexo VIII)*
- Anexos VI e VII
- **Terase en conta a valoración da memoria do presente curso para a continuidade.**
- As contías asignadas serán significativas; dependerán da valoración acadada na memoria, a tipoloxía de centro, o nº de unidades e de alumnado e as liñas prioritarias para o curso 2018/2019
- No caso de haber cambio de responsable, **deberá comunicarse en correo electrónico** dirixido á Dirección Xeral de Centros, no correo bibliotecasescolares@edu.xunta.es , indicando nome, DNI, correo electrónico e formación específica da nova persoa responsable

Lei Orgánica de Educación. LOE

(Modificada pola LOMCE. Continúa vixente)

113. 3.

As bibliotecas escolares contribuirán a fomentar a lectura e a que o alumno acceda á información e outros recursos para a aprendizaxe das demais áreas e materias e poida formarse no uso crítico dos mesmos.



ALFIN
AMI

Competencia
informativa

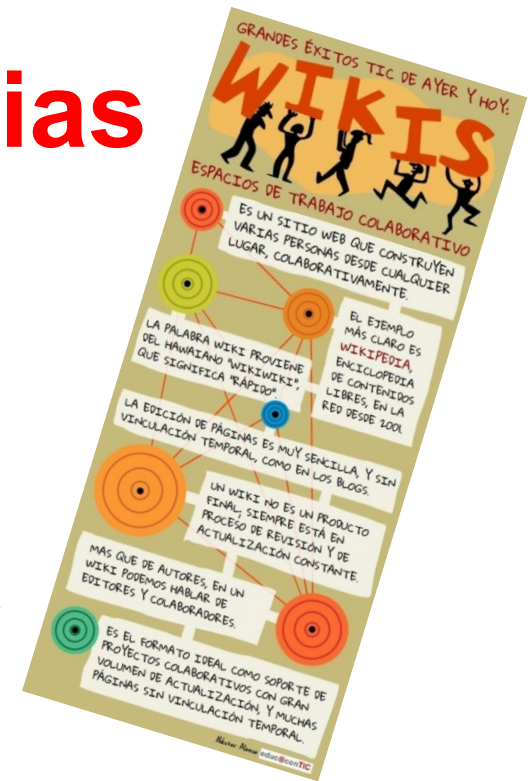
Alfabetizaciones
múltiples

Aprendizaje basado
en proyectos.

LECTURA

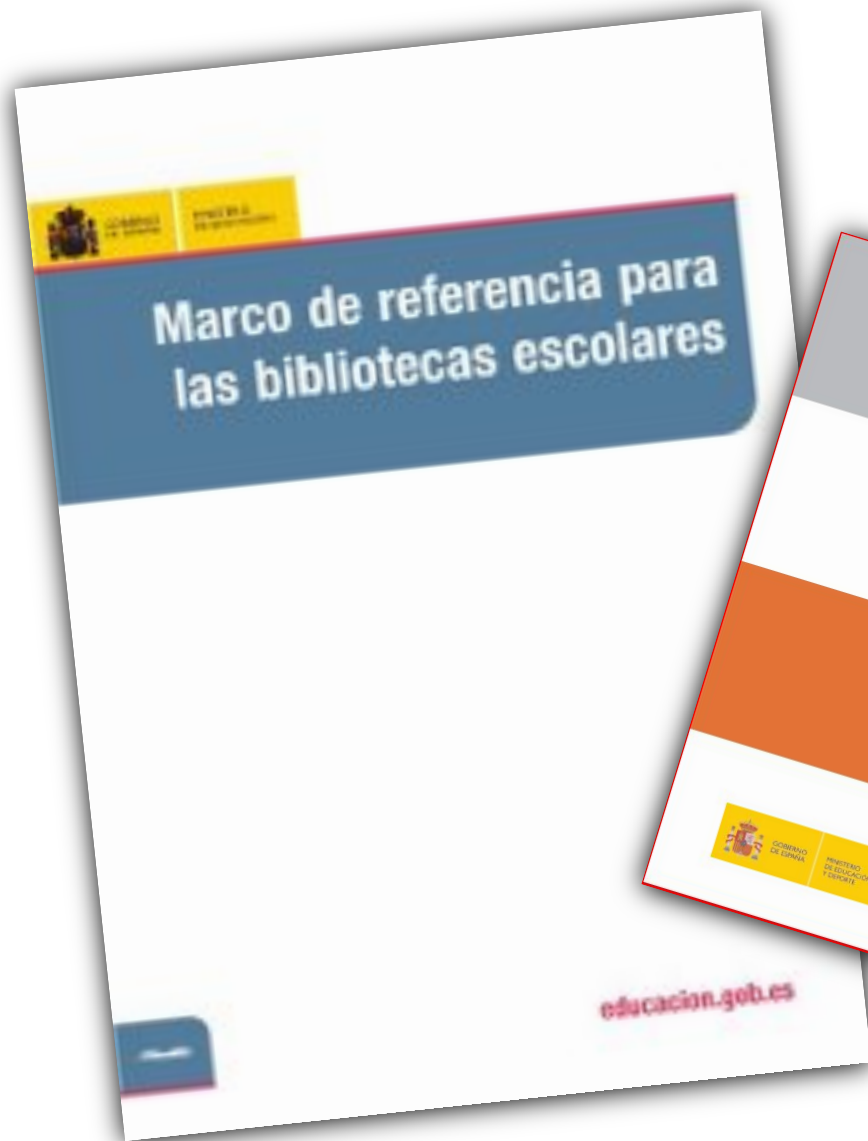
Competencias
básicas

Proyectos de carácter
interdisciplinar desde la
biblioteca escolar



Biblioteca escolar

DOCUMENTOS DE REFERENCIA



Cómpre incidir.... Responsable/Equipo




- **Participación dos diversos equipos docentes/ departamentos no Equipo de Biblioteca. Perfil da persoa responsable da biblioteca.**
- **Integración na Comisión de Coordinación Pedagóxica**
- **Inclusión das súas novidades/propostas en reunións de claustro/consello escolar.**
- **Comisión de biblioteca no Consello Escolar do centro.**

Cómpre incidir.... Alumn@s colaborador@s



O recuncho para nais/pais

- 
- Outras formas de implicación:
 - Seccións para familias na BE
 - Xornadas de portas abertas da biblioteca
 - Información periódica sobre actividades
 - Apertura da BE en horario non lectivo
 - Mochilas viaxeiras
 - Familias voluntarias
 - Colaboracións periódicas
 - Colaboracións puntuais
 - Clubs de lectura/tertulias dialóxicas
 -

Espacios diversificados



Espazos diversificados



Pero tamén espazos amigables onde poder traballar con outros, pensar con outros, organizar ou deseñar con outros (profes, pais e nais, alumnado).



Audiovisuais para un uso autónomo





BIBLIOTECAS ESCOLARES EN TRÁNSITO

Xestión centralizada, estandarización



Acceso e difusión dos fondos:

- Colección. **Actualización** en base ás necesidades dos diferentes sectores
- En todos os soportes. Adquiridos, captados ou creados
- Rexistro centralizado de fondos.
- **SISTEMAS ESTANDARIZADOS**
- Sinalización
- **Expurgo**
 - Dar de baixa os documentos non útiles: deteriorados, obsoletos, inaxeitados, sen interese...(SELO)

Coñecemento



Con que **criterios** formamos a colección da biblioteca?

En función de que aspectos escollemos os títulos que adquirimos?

Contémplanse os distintos **soportes**?

Quen, e de que modo, participa na selección?

Hai **suficientes materiais informativos** para todas as áreas de aprendizaxe?

Hai materiais para a **atención da diversidade** en todas as súas fórmulas?

E os **aspectos lingüísticos**, están coidados?

A biblioteca apoia proxectos e programas do centro. Marcar prioridades.



Fomento da lectura: propostas diversificadas e centradas na socialización da lectura e na formación de lectores competentes



Máis aló das conmemoracións de datas clave do calendario civil ou do ciclo anual, actividades sistematizadas (espazos e tempos para a lectura), e tamén: clubs de lectura, roteiros literarios, lecturas compartidas, “hora de ler”...

MEMORIA FINAL

Prazo: 10 de xuño de 2018. Ver convocatoria
(DOG 02 xuño de 2017)

1) Formulario web

2) Memoria pedagóxica (límite 30 páx. Incluídas imaxes)

Detallará Grao de cumprimento dos obxectivos propostos

- Breve descripción das actividades desenvolvidas
- Avaliación (das actividades e do funcionamento dos servizos da biblioteca)
- Previsións de futuro

XUSTIFICACIÓN DE GASTOS

- **Prazo: 10 de xuño de 2018.**
- **Anexo IX (Ver convocatoria DOG 02 de xuño de 2017).**
Non é necesario enviar facturas, gárdanse na secretaría do centro (identificar correctamente) + Anexo de incorporación de crédito.
- **Anexo X + facturas no caso dos CPR**
- **Non se poden intercambiar as partidas**
- **Débase xustificar igual (ou superior) cantidade da asignada (Ver orde de resolución, DOG 24 de outubro de 2017)**
- **Remitir todo a:**

DIRECCIÓN XERAL DE CENTROS E RECURSOS HUMANOS
Consellería de Cultura, Educación e O. Universitaria
San Caetano, 15781 - Santiago de Compostela

RECURSOS, DIFUSIÓN DE EXPERIENCIAS E MATERIAIS

XUNTA DE GALICIA
CONSELLERÍA DE CULTURA, EDUCACIÓN
E ORDENACIÓN UNIVERSITARIA

Bibliotecas
escolares
de Galicia

Guía de recursos Portal educativo
+ Info Último

Inicio » Secundaria

Buscar

Paseo virtual por unha biblioteca escolar

Ver Editar Seguimento

Secundaria Videos dos centros



espazo de pais-nais

Desde a Biblioteca "M^a Victoria Moreno" do IES Gonzalo Torrente Ballester, de Pontevedra chéganos este "paseo virtual" polo que ha ser a finais deste curso a súa biblioteca escolar, logo das transformacións nas que están embarcados. Interesante produción feita con respecto e con agarimo polo espazo, pero sobre todo polas actividades e as oportunidades de convivencia e de aprendizaxe que este "entorno" pode favorecer. Parabéns!

aprendizaxe que este "entorno" pode favorecer. Parabéns!
feita con respecto e con agarimo polo espazo, pero sobre todo polas actividades e as oportunidades de convivencia e de aprendizaxe que este "entorno" pode favorecer. Parabéns!

Desde a Biblioteca "M^a Victoria Moreno", do IES Gonzalo Torrente Ballester, de Pontevedra chéganos este "paseo virtual" polo que ha ser a finais deste curso a súa biblioteca escolar, logo das transformacións nas que están embarcados. Interesante produción feita con respecto e con agarimo polo espazo, pero sobre todo polas actividades e as oportunidades de convivencia e de aprendizaxe que este "entorno" pode favorecer. Parabéns!

AMI (Alfabetización Mediática e Informacional)
Bibliotecas escolares de Galicia
Video-Formación
Videos dos centros

Ligazóns B.E.

- Abareque-Educastur
- B.E. de Málaga
- B.E. de Navarra
- Biblioteca escolar: PUNTEDU
- Biblioteca Escolar Digital
- Bibliotecas /CRA de Chile
- Bibliotecas escolares - Extremadura
- Bibliotecas escolares Cantabria
- Bibliotecas Escolares Comunidad de Madrid
- Bibliotecas Escolares de Aragón
- Bibliotecas Escolares Históricas
- Bibliotecas Escolares IB
- Educacyl - Fomento de la lectura
- IASL
- Libro Abierto
- MEC-Bibliotecas Escolares
- Pinakes
- Plan de Lectura de 30
- Pinakes Escolares
- MEC-Bibliotecas Escolares
- Plan de Lectura de 30
- IASL
- Libro Abierto
- MEC-Bibliotecas Escolares
- Pinakes
- Plan de Lectura de 30

<http://www.edu.xunta.es/biblioteca/blog>

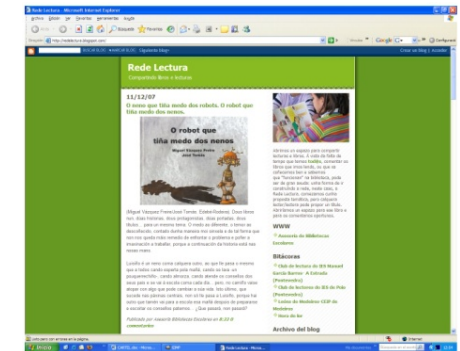
SITIOS WEB DE APOIO À “HORA DE LER”



<http://bega-horadeler.blogspot.com>



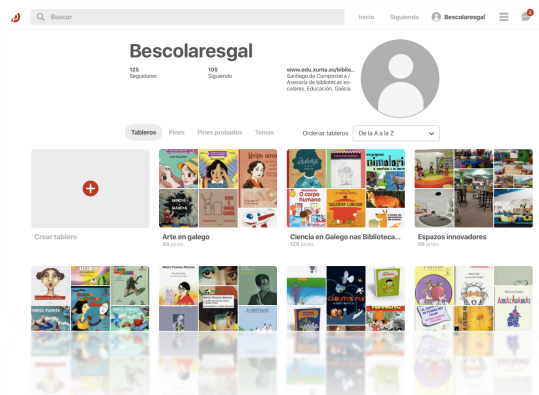
<http://www.scoop.it/t/bibliotecas-escolares-de-galicia>



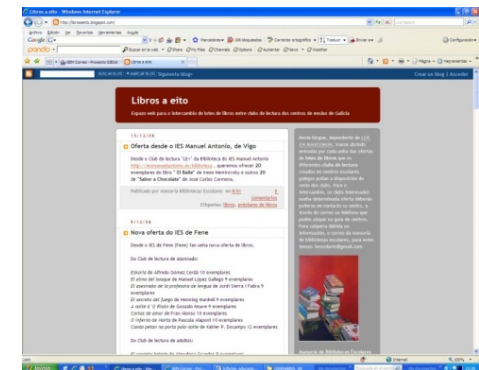
<http://redelectura.blogspot.com>



<http://lerenmancomun.blogspot.com>



<https://www.pinterest.es/bescolaresgal/>



<http://librosaeito.blogspot.com>

MALETAS VIAXEIRAS



<http://www.edu.xunta.es/biblioteca/maletas/>

Maletas viaxeiras

**Mochilas viaxeiras, sinalizadores... enviar
solicitud por correo, indicando nº de
unidades que se precisan e datos do centro**


bibliotecasescolares@edu.xunta.es



OUTRAS ACCIÓNS

- Concurso de Traballos por Proxectos (Convocatoria 05/04/2018)
- Clubs de lectura (Convocatoria en setembro)
- Bibliotecas escolares solidarias
- Proxecto Escornabots na biblioteca escolar (Convocatoria en setembro)
- Radio na Biblio
- (...)

A MODO DE RESUMO

1º TRIMESTRE	MAIO-XUÑO		
Instrucións do I de setembro 2017. DXCRH	CONVOCATORIA PLAMBE 18/19	MEMORIA FINAL	XUSTIFICACIÓN DE GASTOS
CONVOCATORIAS	<p><u>PRÓXIMA CONVOCATORIA NO DOG</u></p> <p>Hai que confirmar a vontade de continuar (ou non) no Plan de mellora, mediante a presentación da solicitude (Anexo I) + liñas prioritarias para o curso 18/19 (guión no anexo VIII)</p> <p>Anexos VI e VII</p> <p>Terase en conta a valoración da memoria do presente curso para a continuidade.</p>	<p>Prazo: 10 de xuño de 2018. Ver convocatoria (DOG 02 xuño de 2017)</p> <p>1) Formulario web 2) Memoria pedagóxica (límite 30 páx. Incluídas imaxes)</p> <p>Detallará:</p> <ul style="list-style-type: none"> • Grao de cumprimento dos obxectivos propostos • Breve descrición das actividades desenvolvidas • Avaliación (das actividades e do funcionamento dos servizos da biblioteca) • Previsións de futuro 	<p>Prazo: 10 de xuño de 2018.</p> <p>Anexo IX (Ver convocatoria DOG 02 de xuño de 2017). Non é necesario enviar facturas, gárdanse na secretaría do centro (identificar correctamente) + Anexo de incorporación de crédito.</p> <p>Anexo X + facturas <u>no caso dos CPR</u></p> <p>Non se poden intercambiar as partidas</p> <p>Débese xustificar igual (ou superior) cantidade da asignada (Ver orde de resolución, DOG 24 de outubro de 2017)</p>
CLUBS DE LECTURA			
BIBLIOTECAS ESCOLARES SOLIDARIAS			
ESCORNABOTS NA BIBLIOTECA ESCOLAR			
RADIO NA BIBLIO	<p>As contías asignadas serán significativas; dependerán da <u>valoración acadada na memoria</u>, a tipoloxía de centro, o nº de unidades e de alumnado e as liñas prioritarias para o curso 2018/2019</p>	<p>RECURSOS, DIFUSION DE EXPERIENCIAS, MATERIAIS...</p>	 <p>Maletas viaxeiras</p> <p>http://www.edu.xunta.es/biblioteca/maletas</p>
TRABALLO X PROXECTOS (ABRIL)	<p>No caso de haber cambio de responsable, deberá comunicarse en correo electrónico dirixido á Dirección Xeral de Centros, no correo bibliotecasescolares@edu.xunta.es, indicando nome, DNI, correo electrónico e formación específica da nova persoa responsable</p>		<p>Sitios web de apoio á "Hora de ler"</p> <p>http://www.scoop.it/v/bibliotecas-escolares-de-galicia</p> <p>http://bega-horadeler.blogspot.com</p> <p>http://redelectura.blogspot.com</p> <p>http://lerenmancomun.blogspot.com</p> <p>http://librosaeito.blogspot.com</p> <p>https://www.pinterest.es/bescolaresgal</p>

ANTE CALQUERA DÚBIDA

Asesoría de bibliotecas escolares

Xosé Luís Barreiro Cebey

Ricardo Feijoo Costa

Francisco C. Díaz Rey

Chelo Gundín Rey

Paz Fdez. Pereiro

Cristina Novoa Fdez.

bibliotecasescolares@edu.xunta.es

981 54 65 47

881 997 330

881 997 637

881 997 562

981370541(Zona norte)- 986805209(Zona sur)

Búscanos nas redes

Facebook:

Asesoría de Bibliotecas escolares
de Galicia

Bibliotecas
escolares
de Galicia



Twitter:

@bescolaresgal